

Pensioniertenvereinigung NOK-Axpo



Techn. Exkursion Axpo-Neubau

9. Nov. 2010

Mitgliederversammlung 2010

1

BERUFLICHE VORSORGE

- Finanzmarkt – Wirtschaftslage
- Finanzielle Entwicklung der PKE VSE
- Auswirkungen auf die PKE-Versicherten
- Entwicklung der Renten der VSE
- Altersvorsorge Schweiz
- Abschluss

Finanzmarkt - Wirtschaftslage



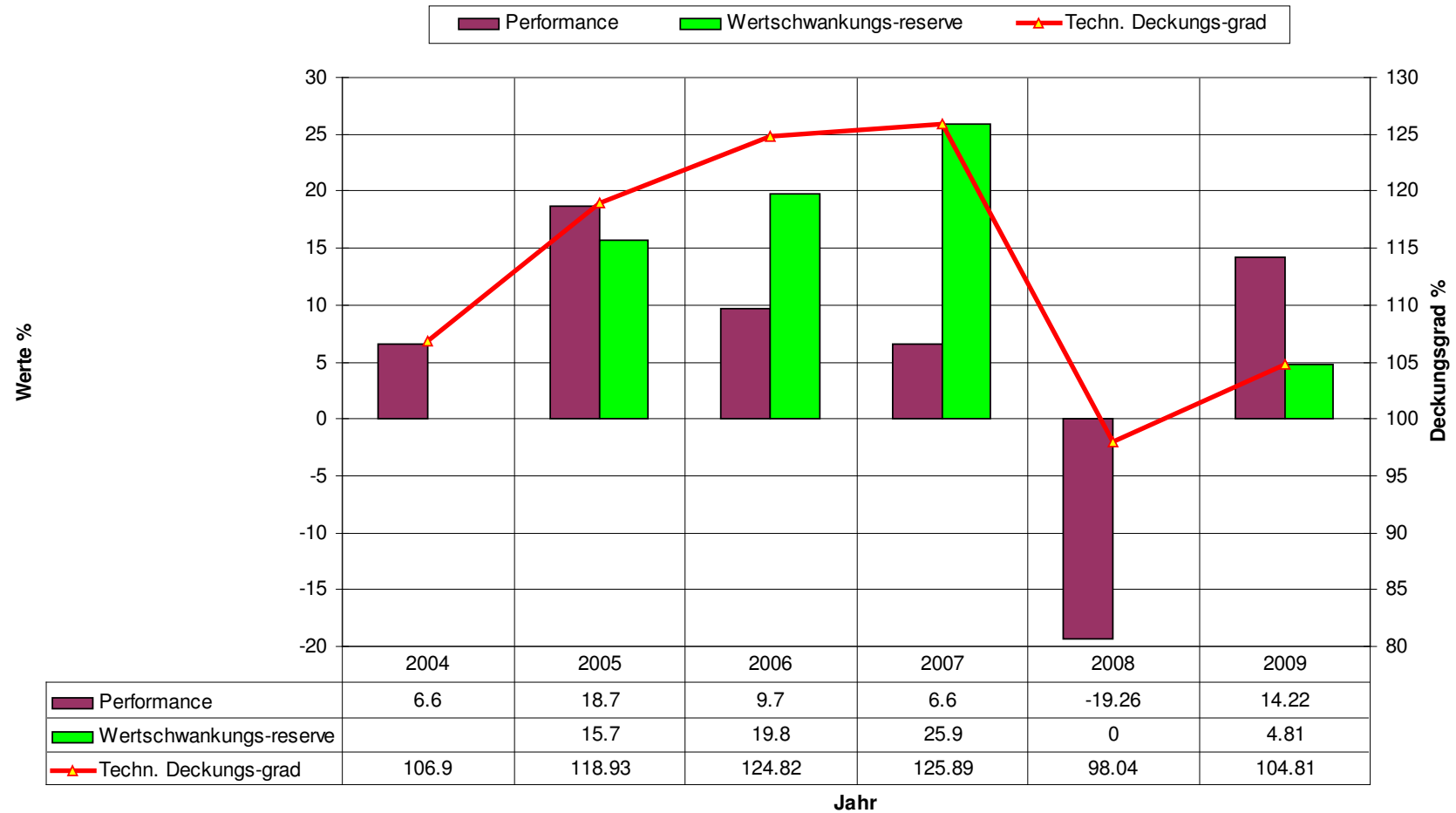
- Finanzmärkte volatil
- Tiefes Zinsniveau
- Kleine Erträge
- EURO-Krise
- Hoher Frankenkurs
- Schwierige Wirtschaftslage

PKE Vorsorgestiftung Energie

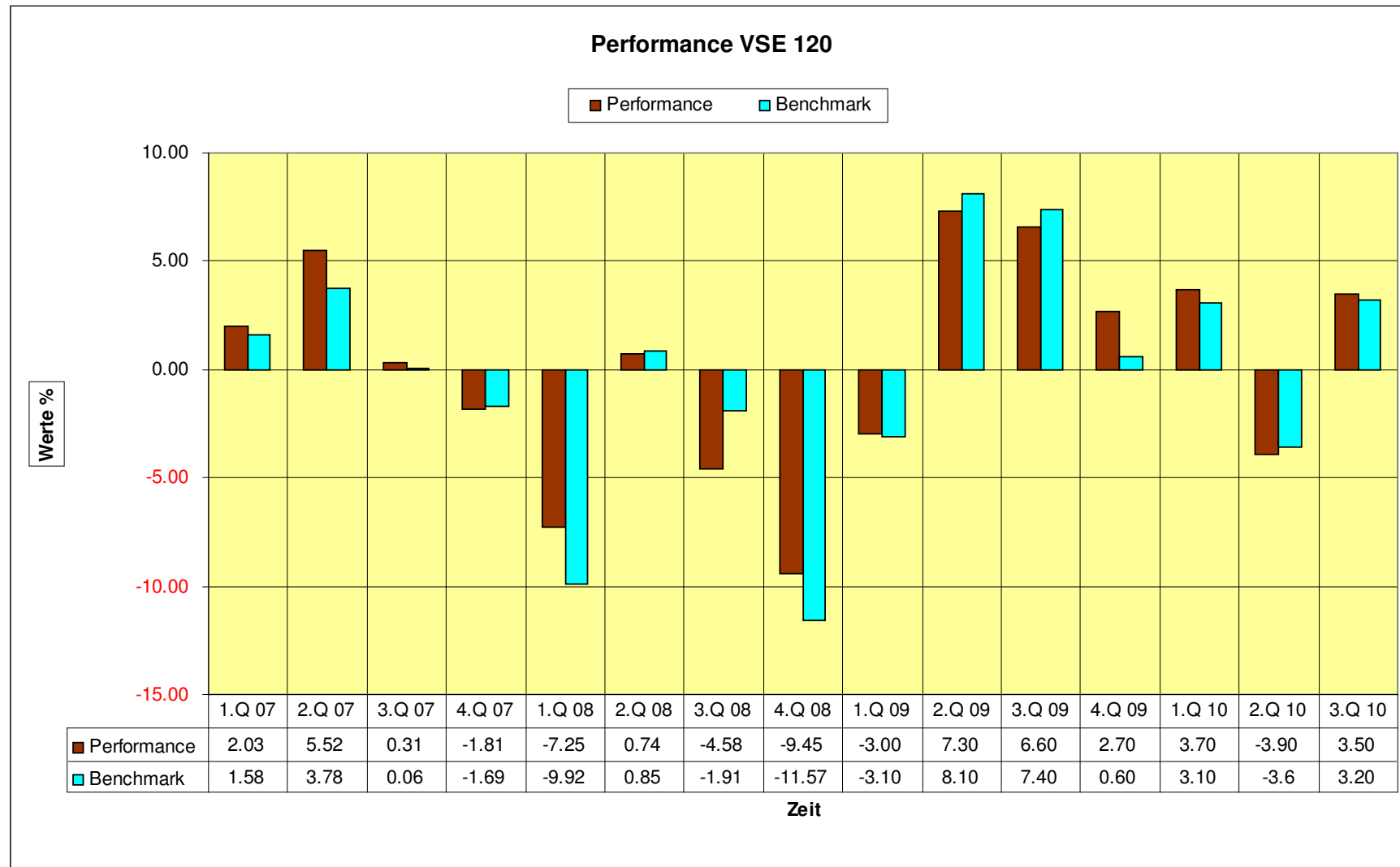
Finanzielle Entwicklung

Kennwerte PKE-VSE120

Kennwerte VSE 120

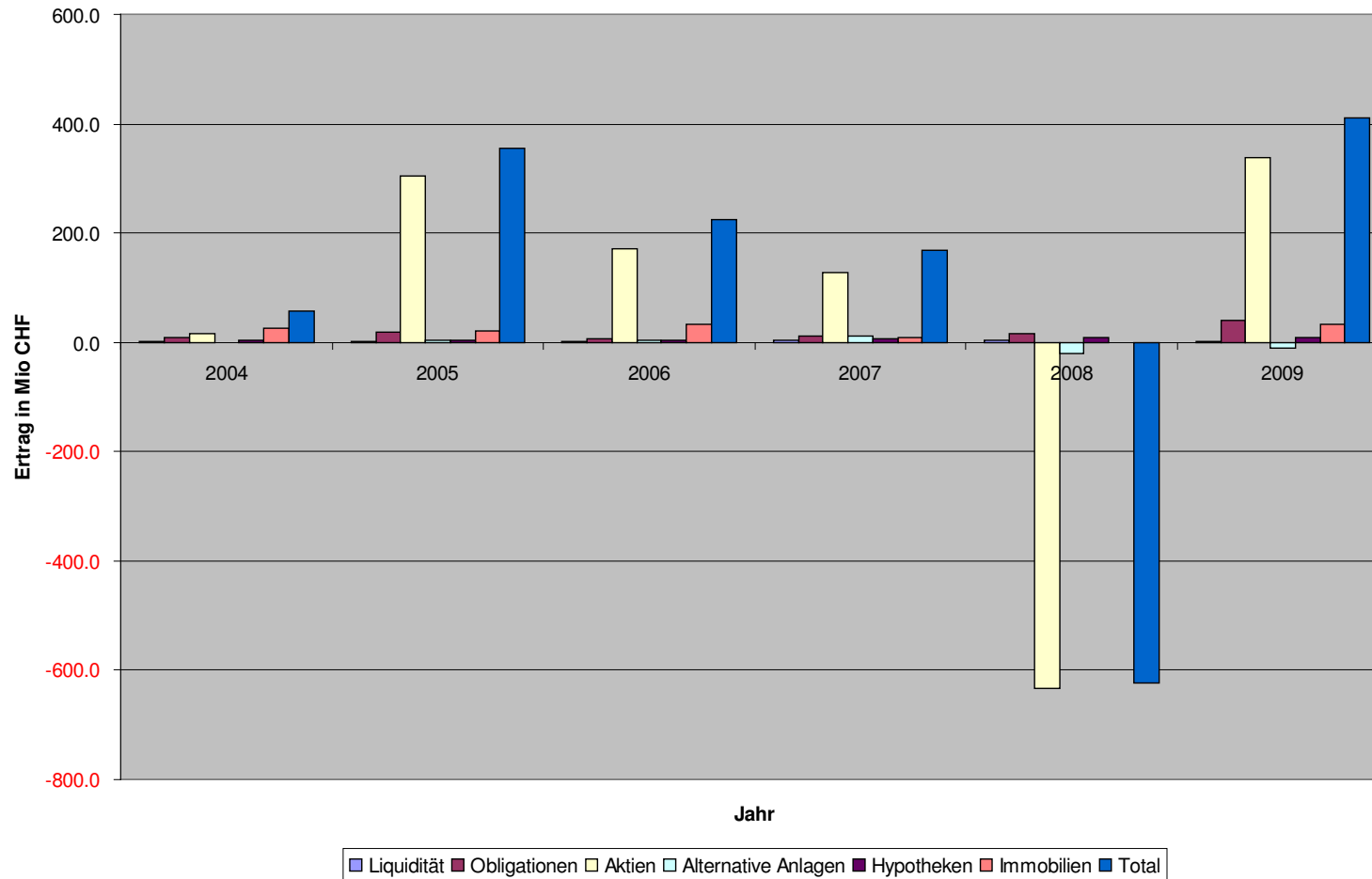


Performance 2007 - 2010

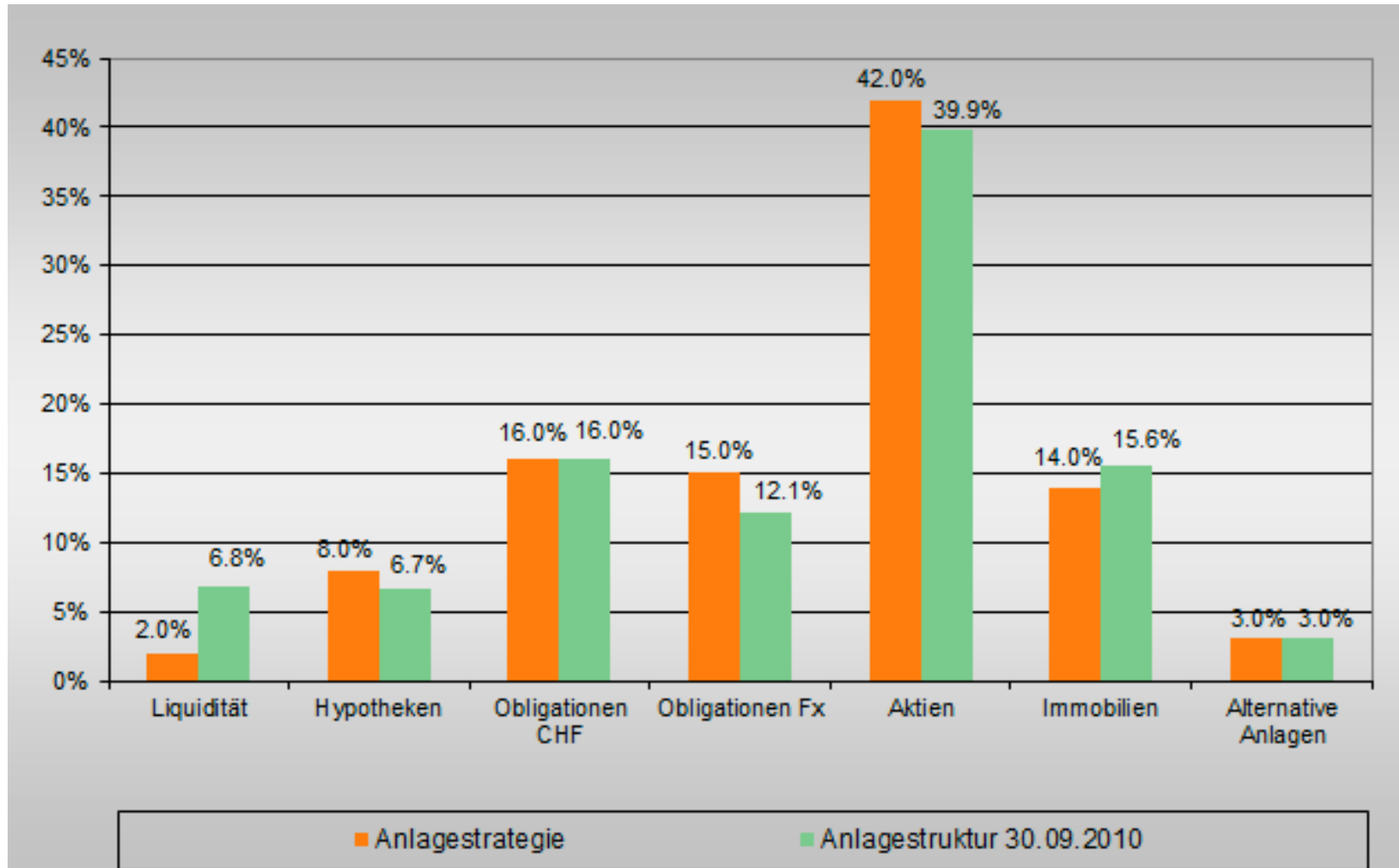


Vermögensertrag 2004-09

Nettoergebnis

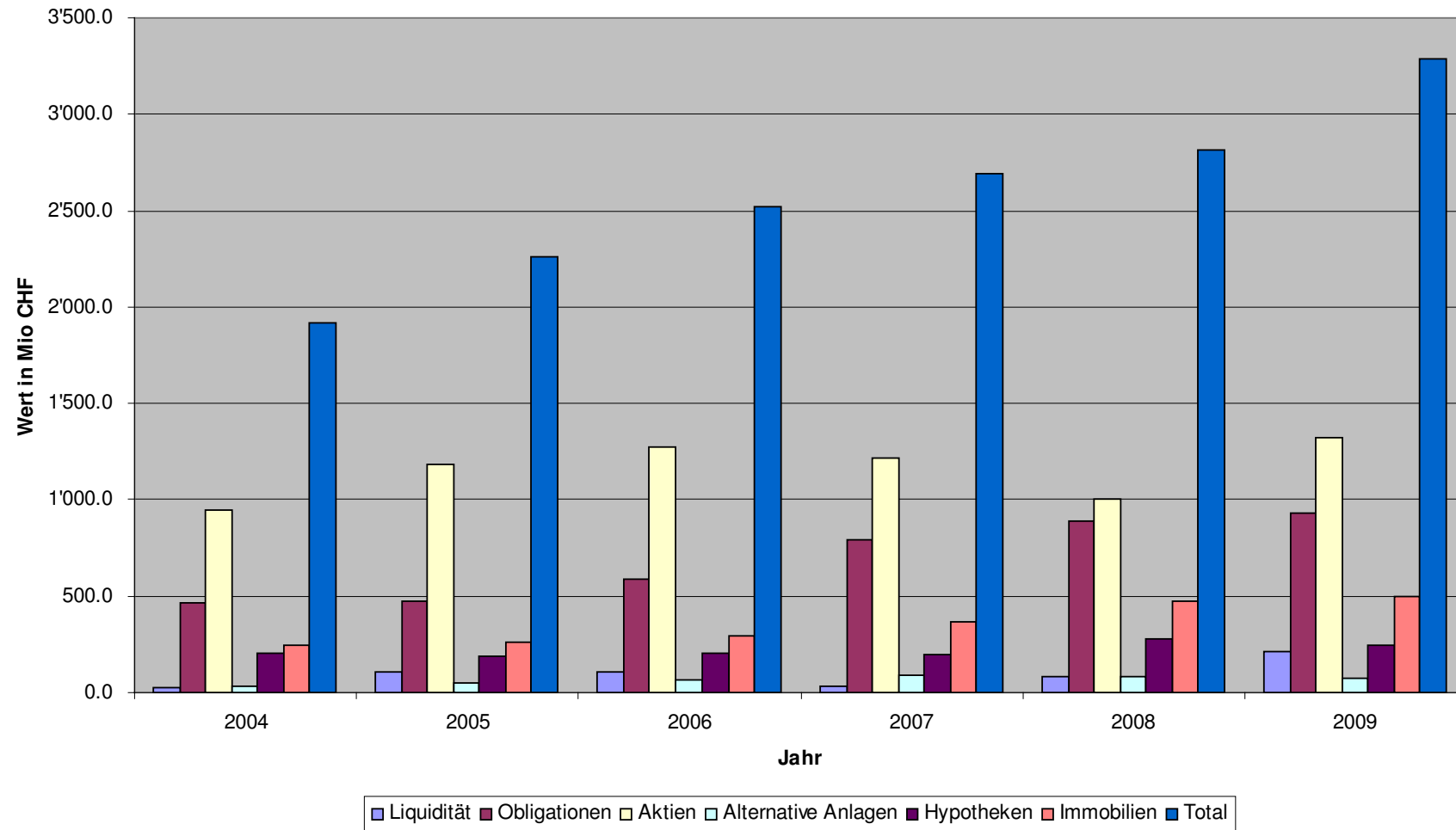


Verteilung der Vermögensanlagen



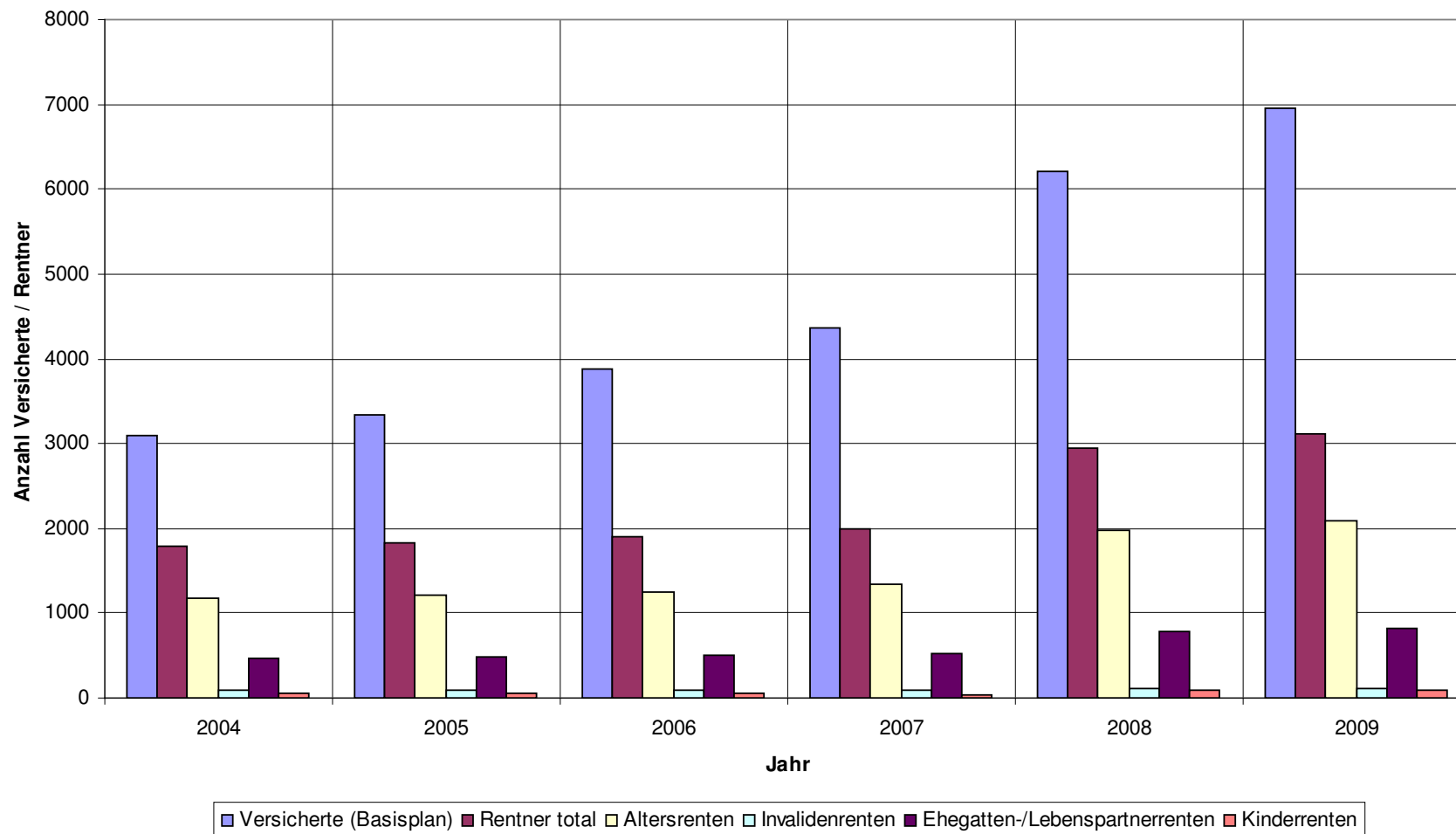
Bilanzwerte VSE120 2004-2009

Bilanzwert VSE120

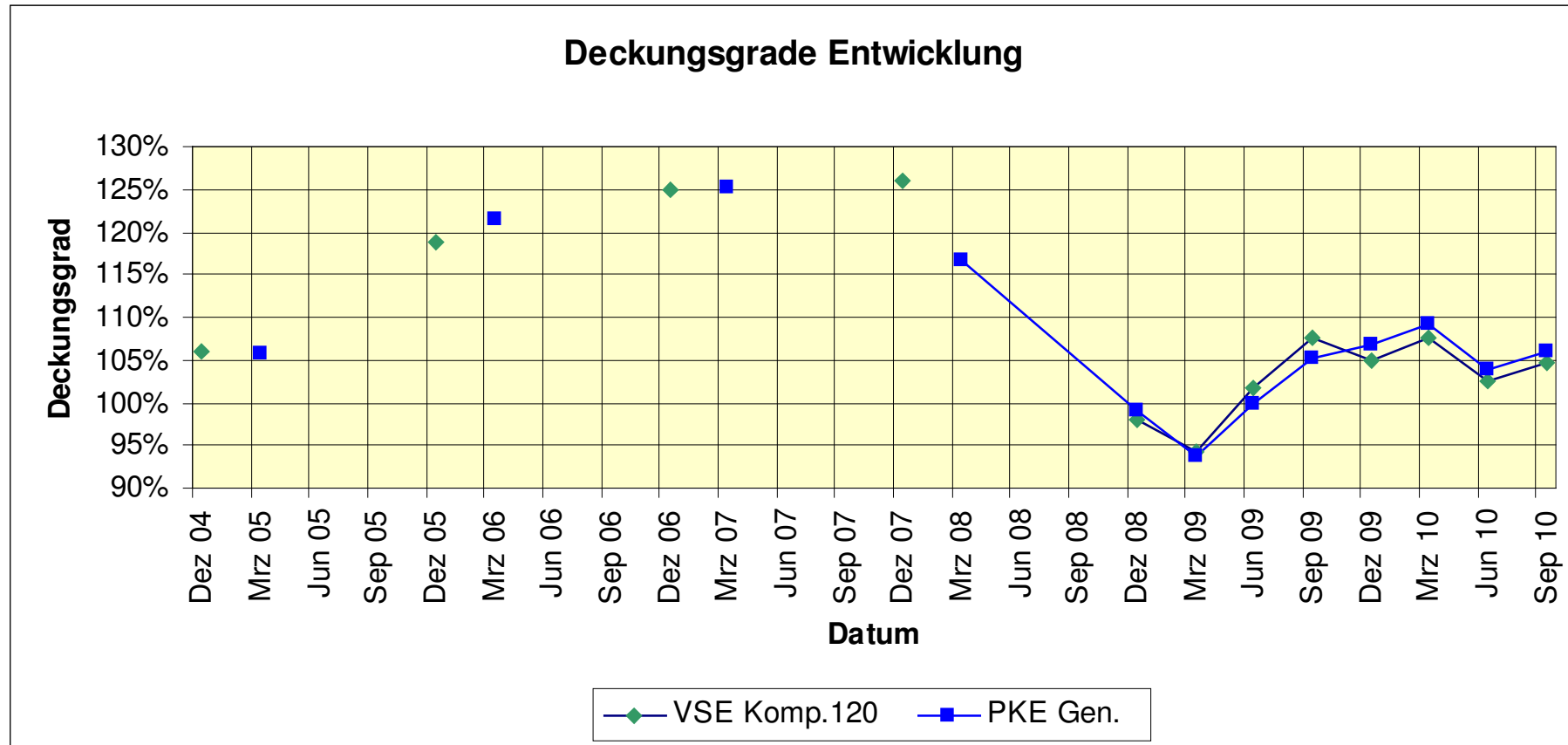


Versichertenbestand VSE120

Versichertenbestand



PKE-VSE / PKE Genossenschaft



DG VSE per 31. Dez. genau; DG PKE-Gen. Per 31.März genau

Auswirkungen auf die Versicherten

Beschluss SR: Dezember 2009

- Versicherten, welche im Jahr 2009 pensioniert worden sind, wurde das Altersguthaben im Basisplan mit 3% als Einmalzahlung verzinst.
- Für 2010 wurde die provisorische Verzinsung der Altersguthaben im Basisplan mit 2% festgelegt.

Rentenanpassungen 2010

- **Keine Rentenanpassungen wegen zu kleiner Schwankungsreserve**
- Der Stiftungsrat hofft auf das Verständnis der Rentner, besonders da die aktiv Versicherten im Jahr 2008 eine Nullverzinsung hinnehmen mussten.

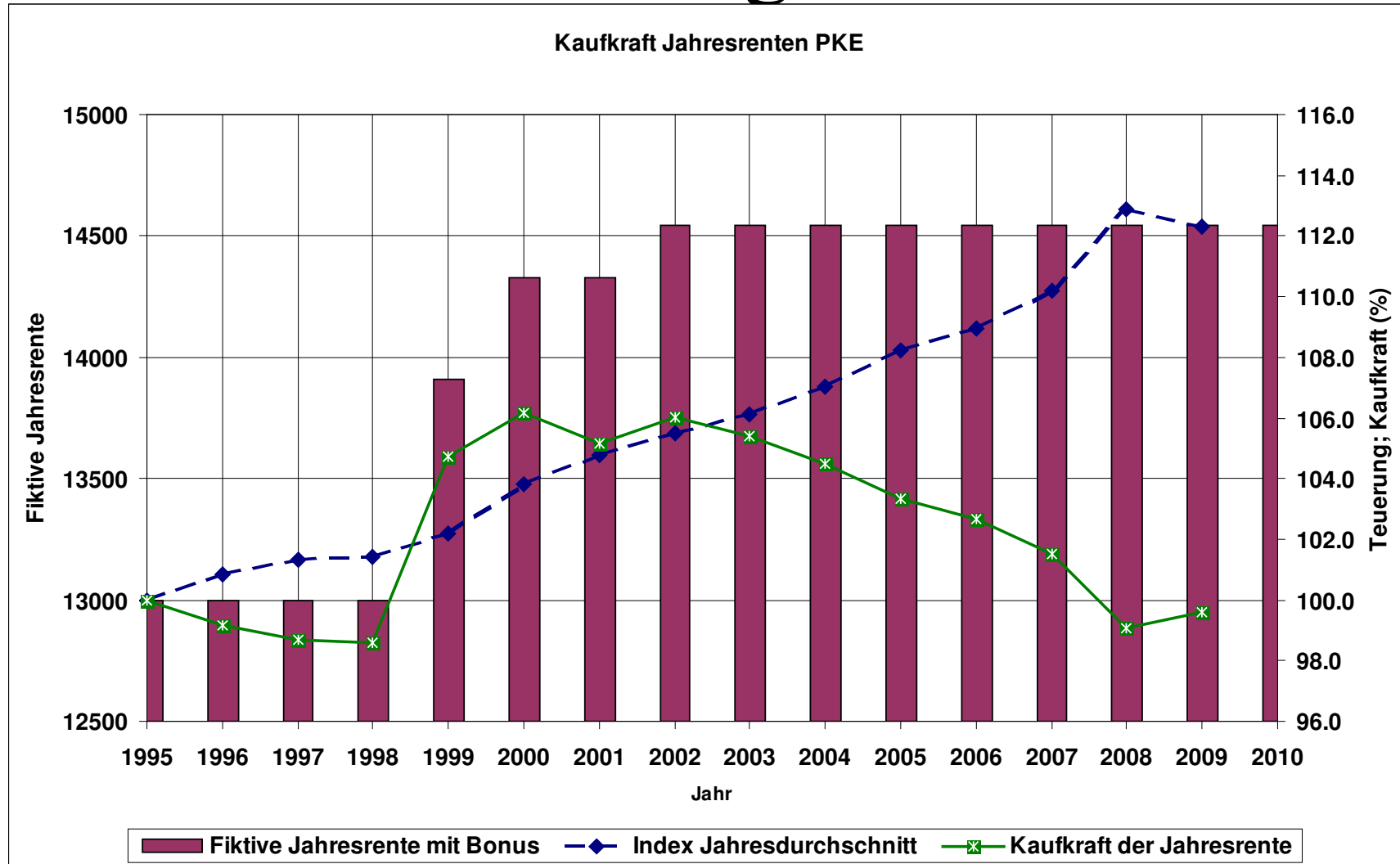
Weitere Beschlüsse des SR im Dezember 2009

- Leitlinie festgelegt für die Verzinsung der Altersguthaben
- Das Kompartiment 100 wurde per 1.1.2010 in das Kompartiment 120 integriert.
- Der Stiftungsrat prüft im Jahr 2010 eine Senkung des Techn. Zinssatzes.

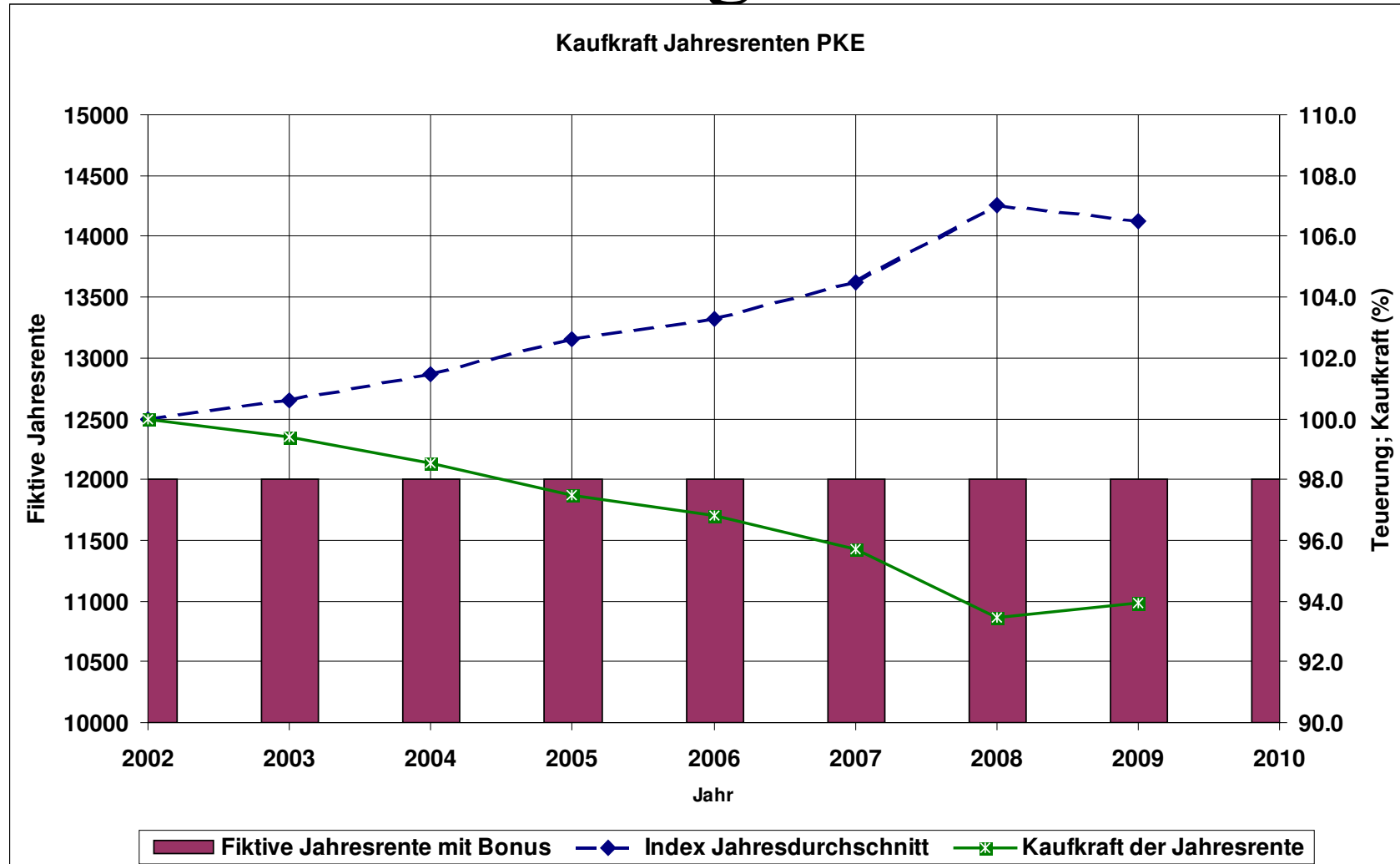
Verzinsungsrichtlinie SR

DG vor def. Verzinsg.	Massnahmen
$130\% < DG$	Verz. 4%, Prüfg. Vert.
$115\% < DG \leq 130\%$	Verz. AG: 3 - 4%
$100\% < DG \leq 115\%$	Verz. AG: 1 - 3%
$95\% < DG \leq 100\%$	Verz. AG: 0 %
$90\% < DG \leq 95\%$	San.beiträge 2%
$85\% < DG \leq 90\%$	San.beiträge 4%

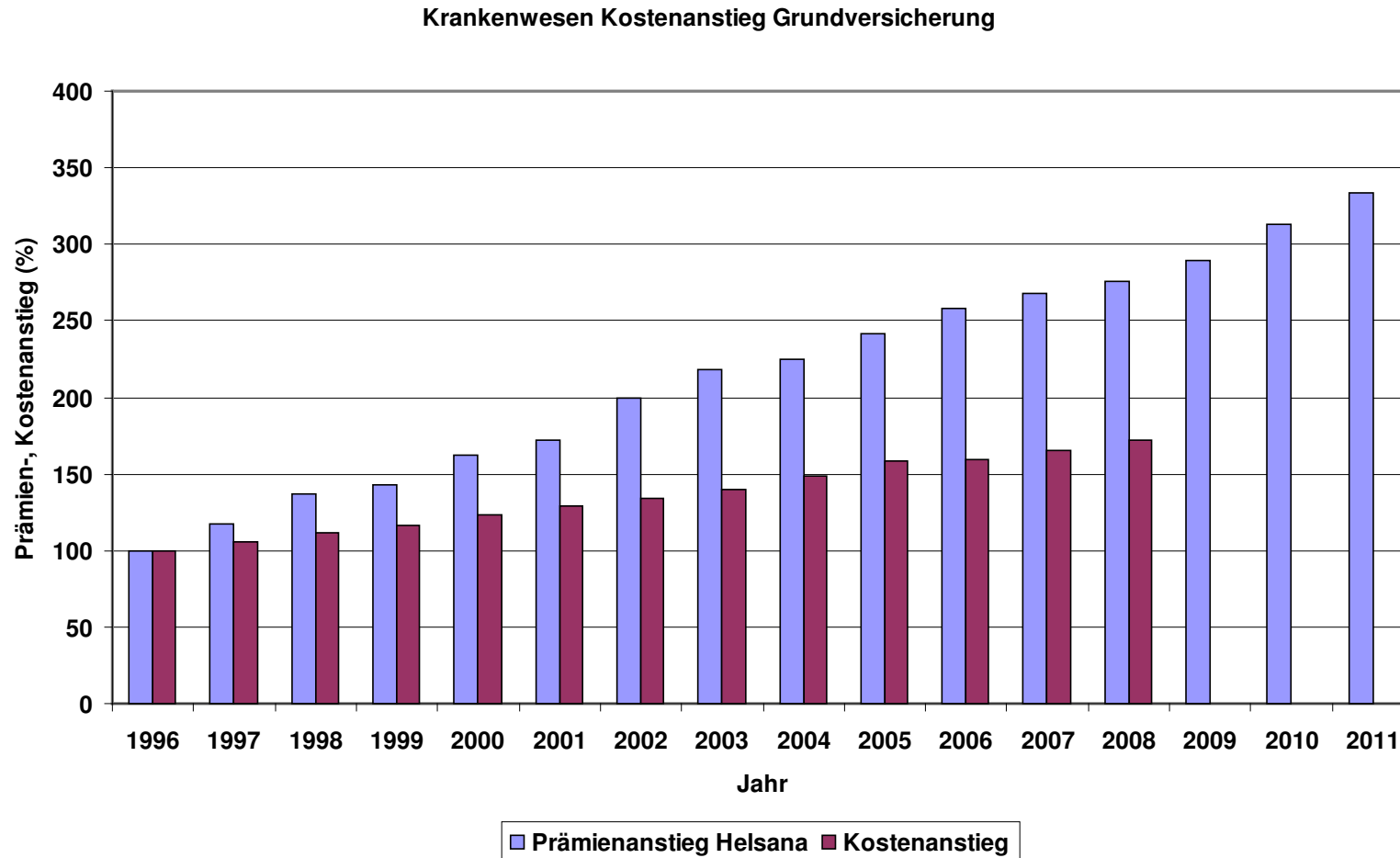
Rentenentwicklung PKE seit 1995

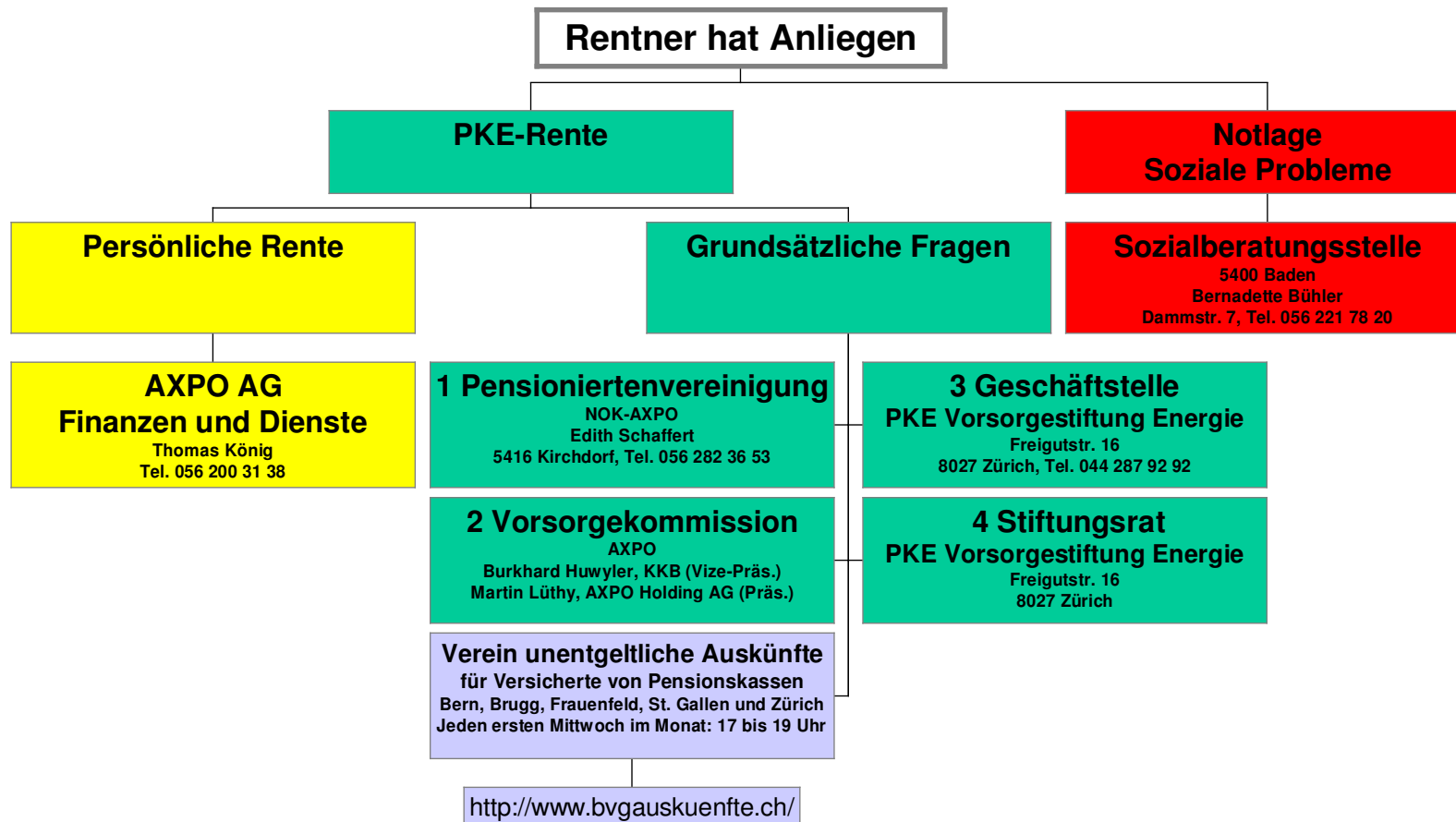


Rentenentwicklung PKE seit 2002



Kostenanstieg Krankenkassen





Aktualisiert: 9. Nov. 2010

Altersvorsorge Schweiz

Begehren an die „reichen Rentner“:

- **AHV-Beiträge von gut situierten Rentnern?**
- Rentner-Beiträge an die Sanierung von Pensionskassen?
- Zusatzprämie von 600 Franken/Jahr für Senioren an die obligatorische Krankenversicherung?
(Interpellation NR Ruth Humbel)

Unsere Website:

<http://www.pv-nok-axpo.ch>

Neuer Name für unsere Website:

<http://www.pv-axpo-nok.ch>

Neue Webmasterin :

Edith Schaffert

Abschied

Danke für Ihre Aufmerksamkeit und die vielen positiven Rückmeldungen, die ich stets aus Ihrem Kreis erhalten habe.

Ich wünsche Edith Schaffert bei Ihrer Tätigkeit im Vorstand alles Gute.

