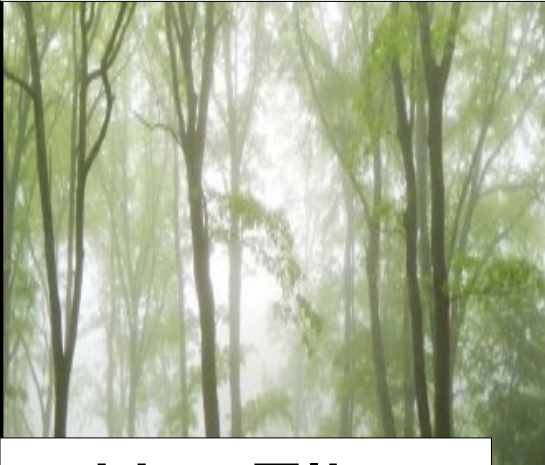




- Strom aus Holz

- Was bringt's?



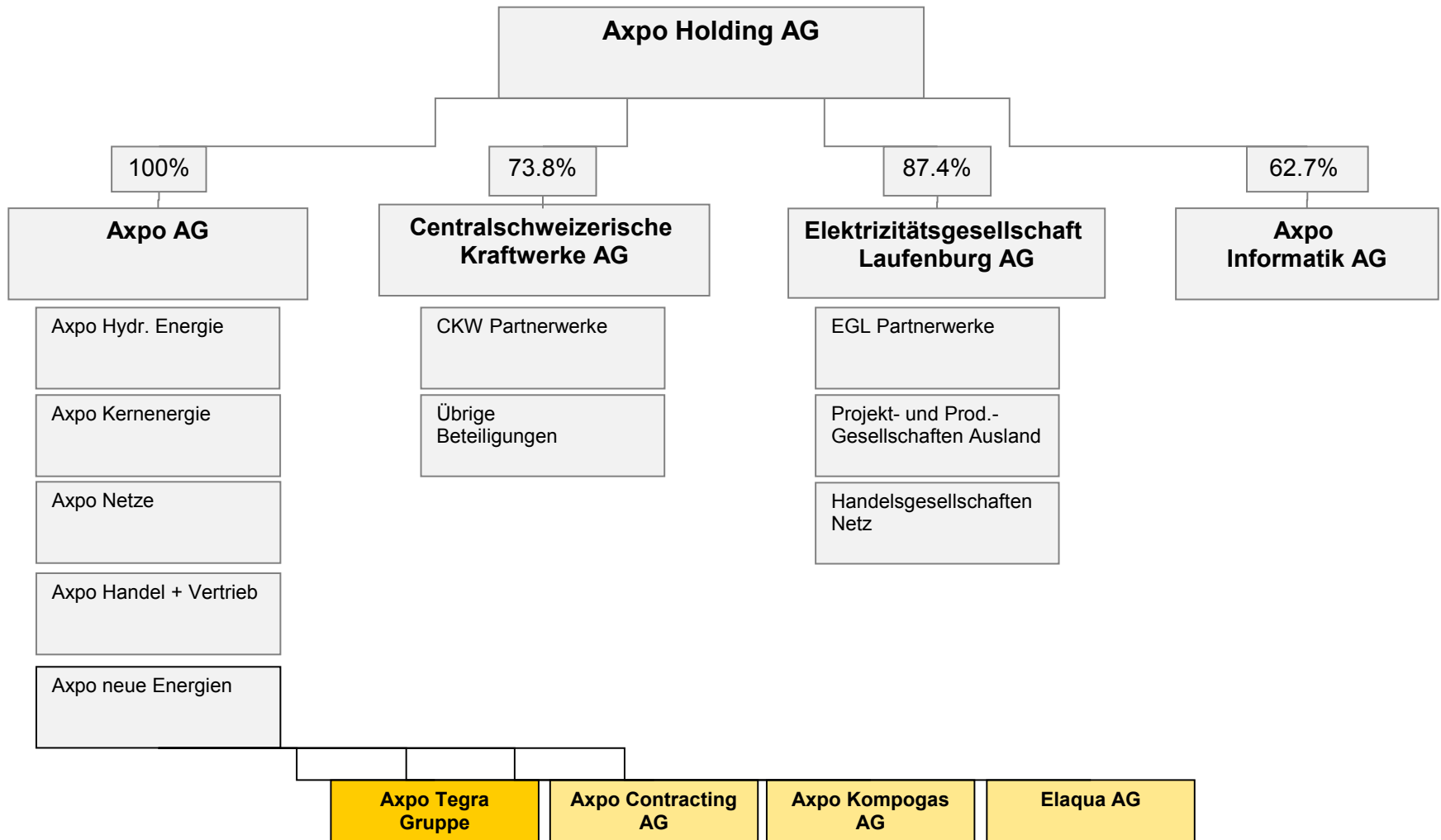
- Urs Elber.



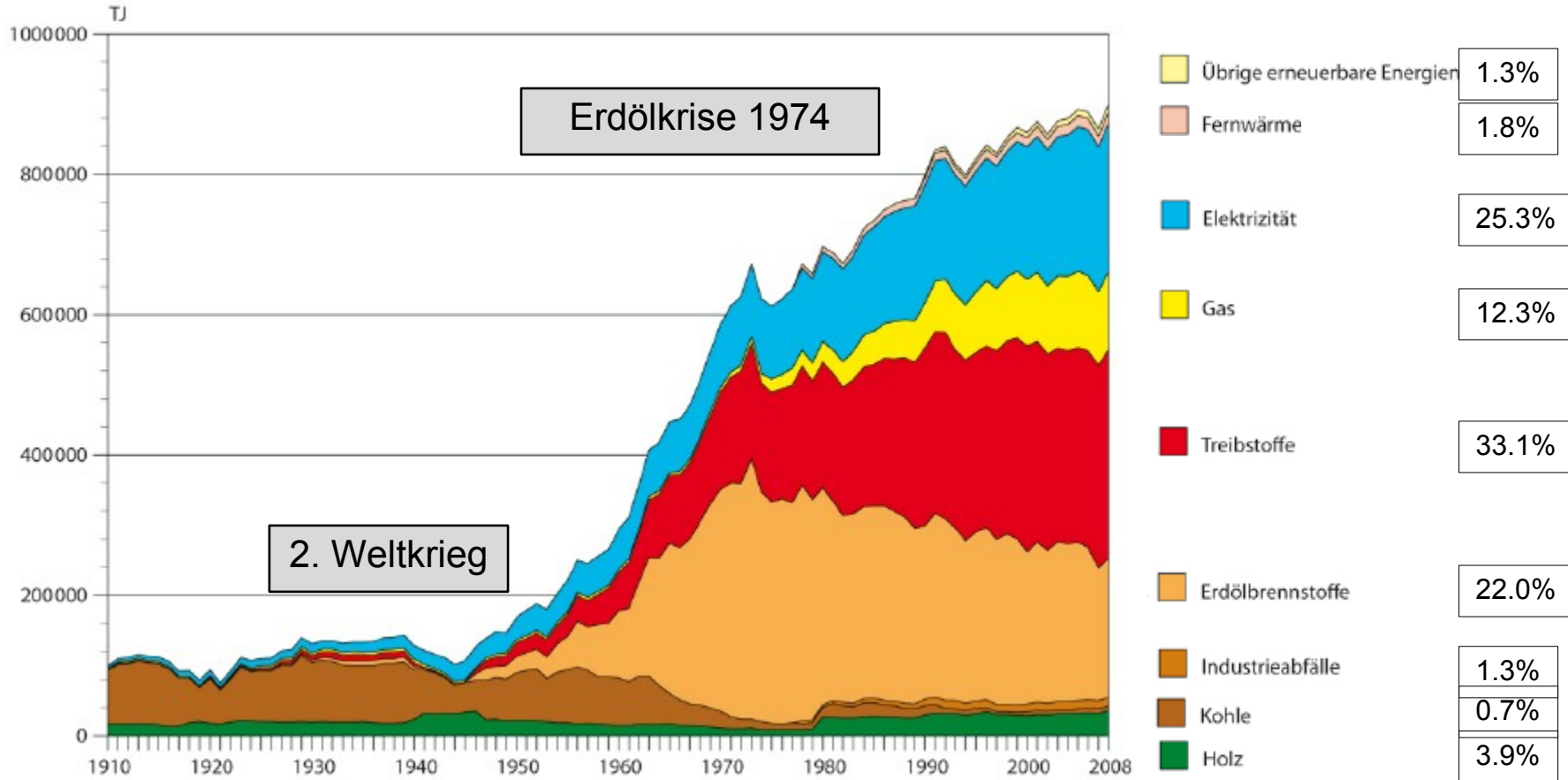
· Engagement

- Erneuerbare Energien sind Teil des Strommix
- Marktanteil sichern
- Wachstumsmarkt erneuerbare Energien
 - fossile Energiereserven gehen zur Neige
 - zukünftig höhere Energiepreise
 - Herausforderungen des Klimawandels
 - sehr starke Auslandabhängigkeit
- CO2 Kompensation
- Energielieferung beschränkt sich nicht auf Strom (auch Wärme, Kälte, Gas, Dünger, etc.)

Organigramm

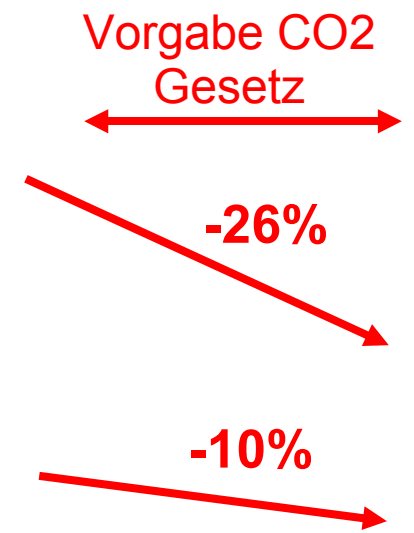


Bedeutung von Holz im Energiemix CH



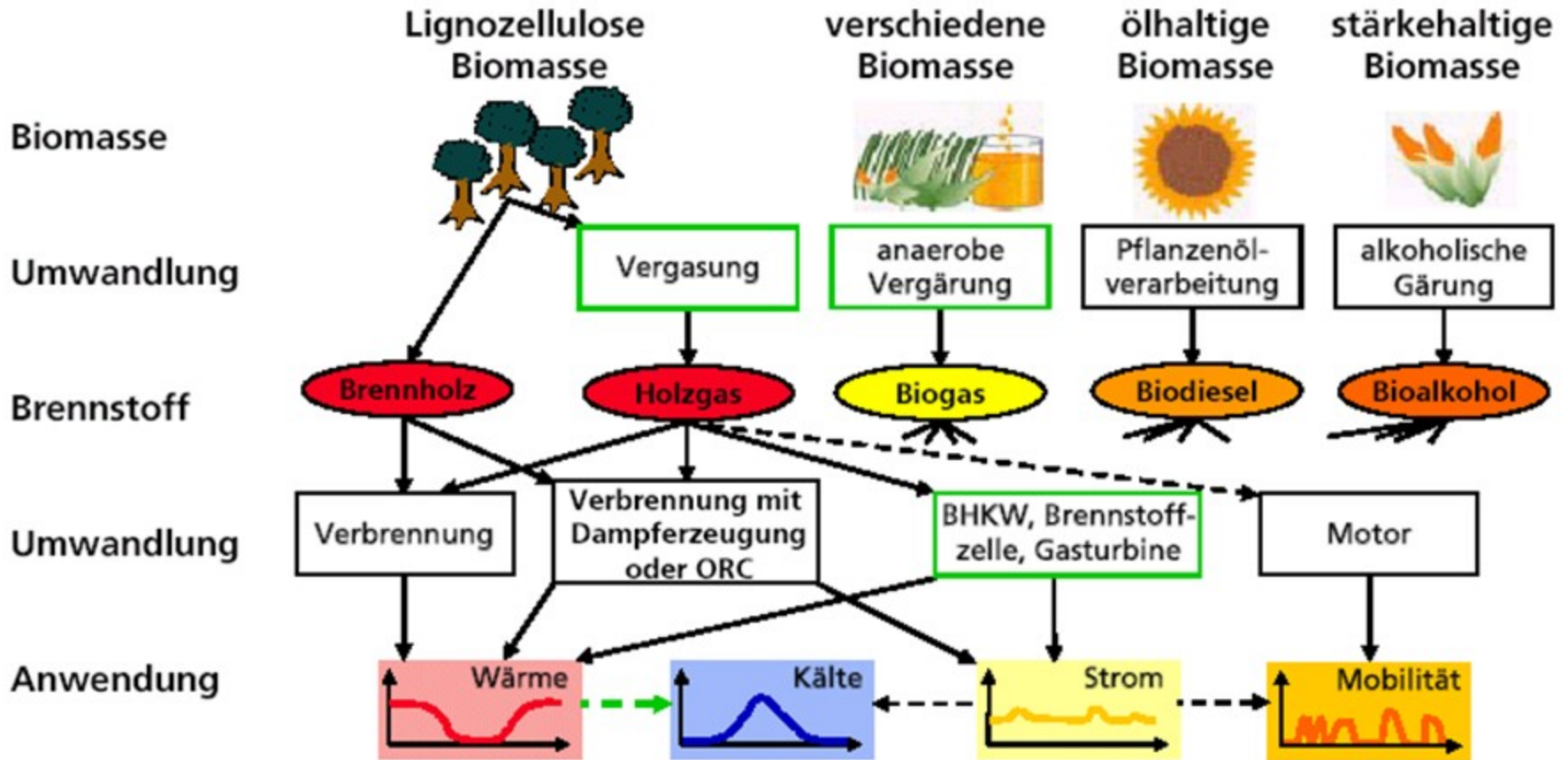
Quelle: BFE, Schweizerische Gesamtenergiestatistik 2008

• CO2-Emissionen der Schweiz



Quelle: Bafu

Energetische Nutzung von Biomasse

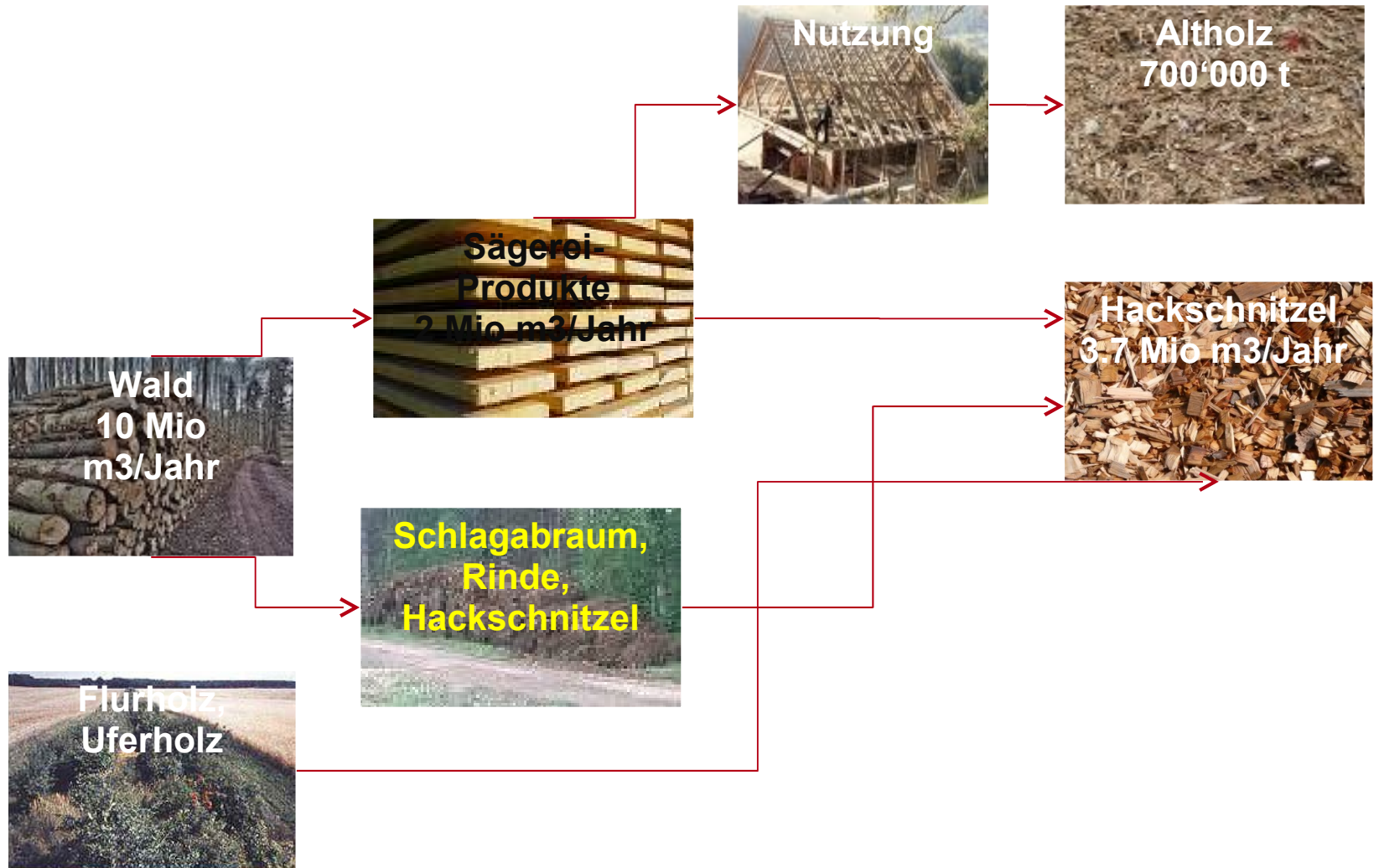


- Holz ist Energie die nachwächst



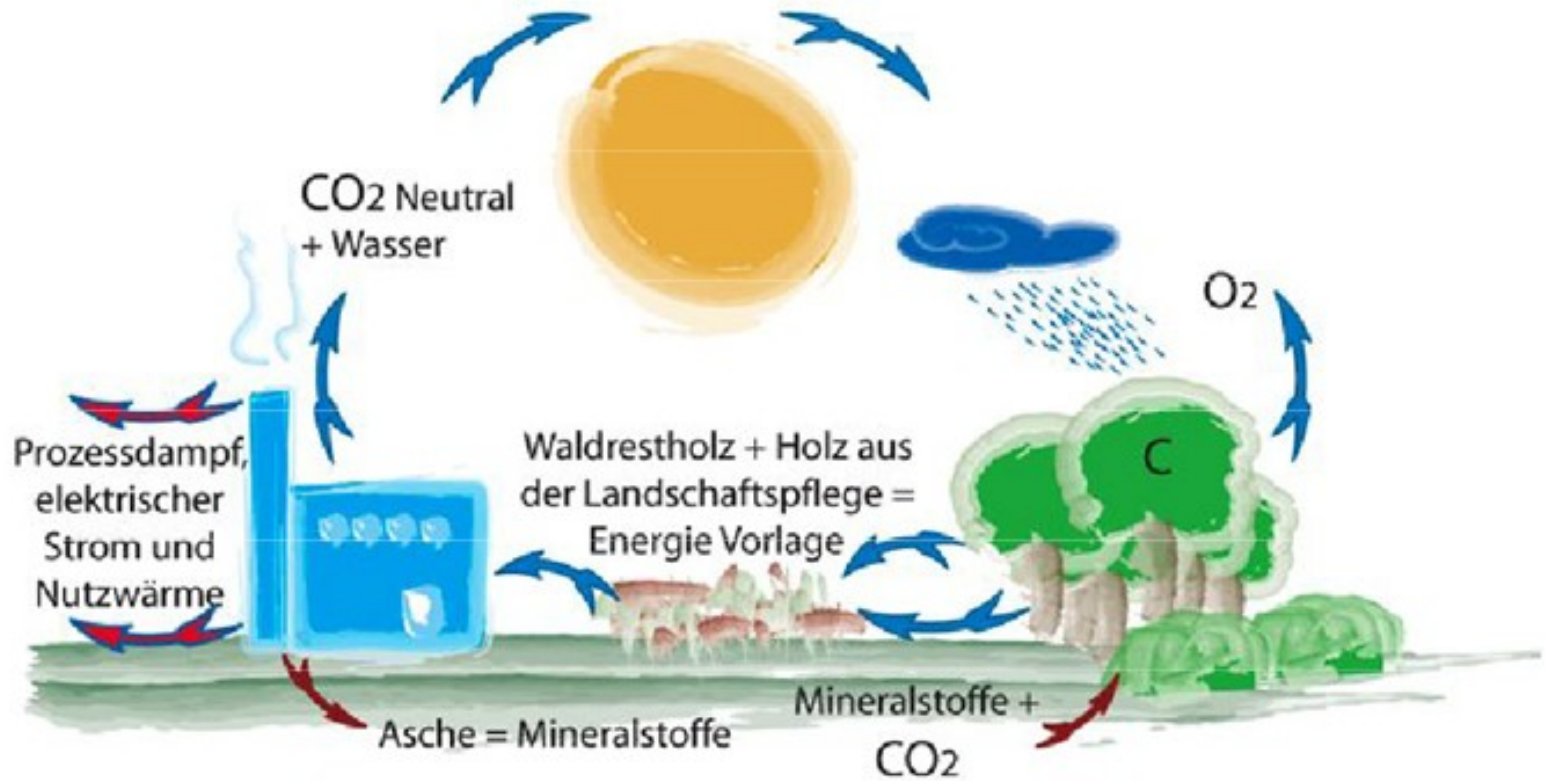
- Holz ist ein nachwachsender Energie- und Baustoff.
- In der Schweiz wird nicht einmal die Hälfte des anfallenden Brennholzes energetisch genutzt.

• Holznutzung



• CO₂

Ökologischer Kreislauf



• Lokale Wertschöpfung

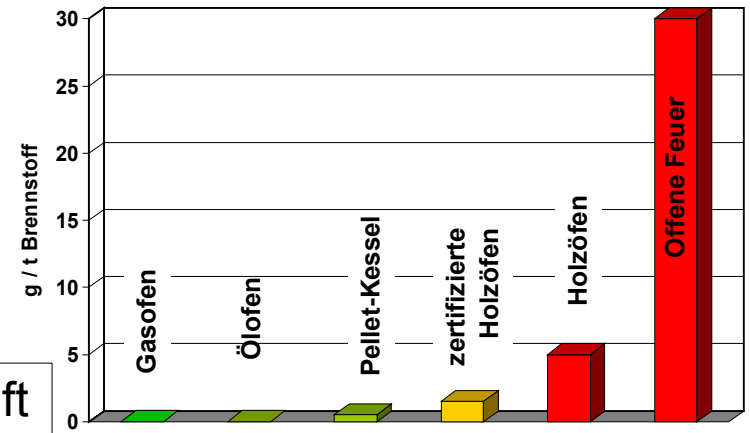
Ökonomischer Kreislauf



	Holz- kraftwerk	Heizöl	Gas
Von bleiben:	100.–	100.–	100.–
Region	70.–	16.–	14.–
Schweiz	20.–	25.–	12.–
Ausland	10.–	59.–	74.–

• Feinstaub

Messwerte in Domat/Ems	0.6 mg/m ³ Luft
Grenzwert	10 mg/m ³ Luft
Cheminee effektiv	~ 300 mg/m ³ Luft

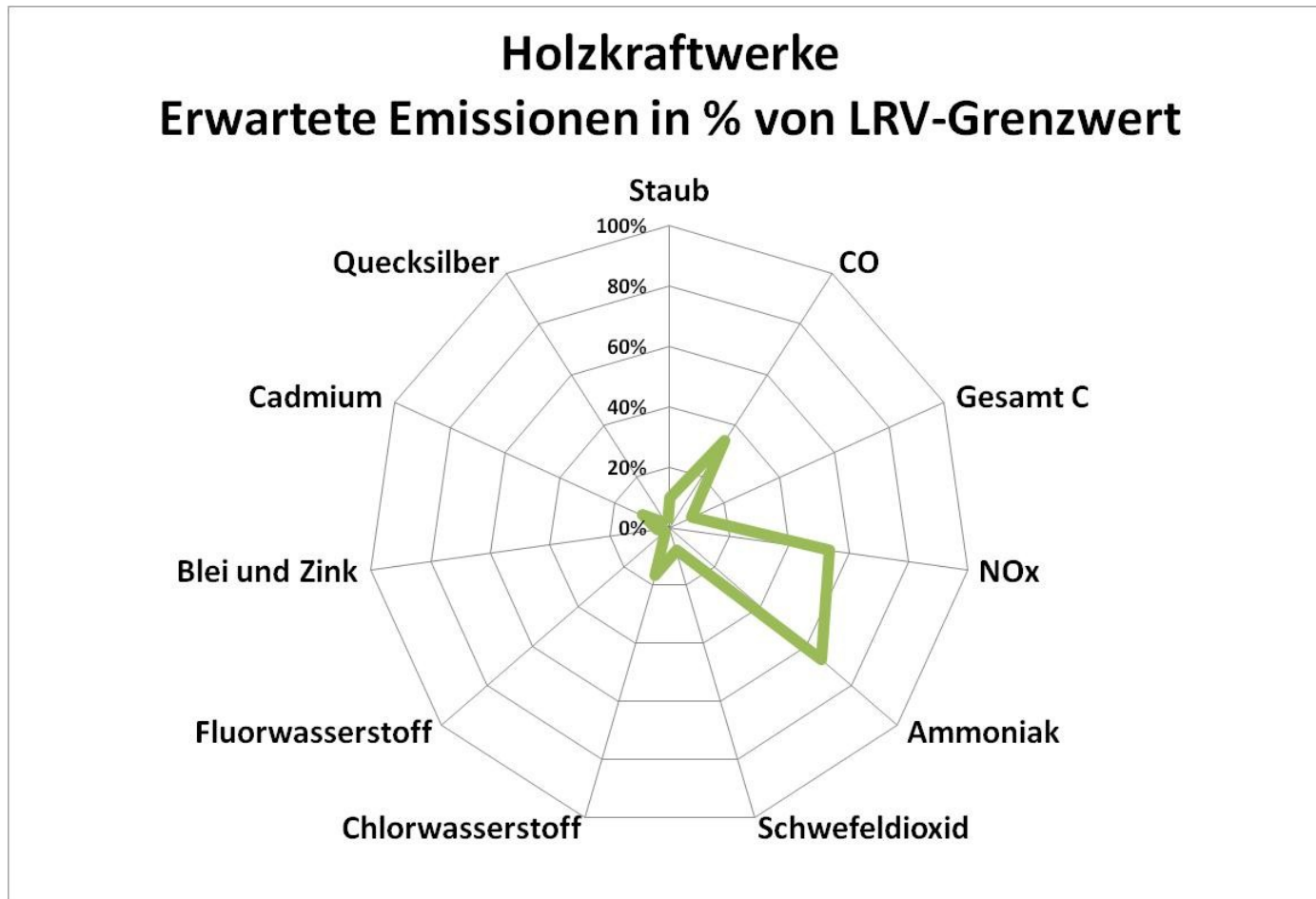


Ein ganzes Holzheizkraftwerk hat ca. 500x weniger Feinstaub als ein offenes Cheminee.

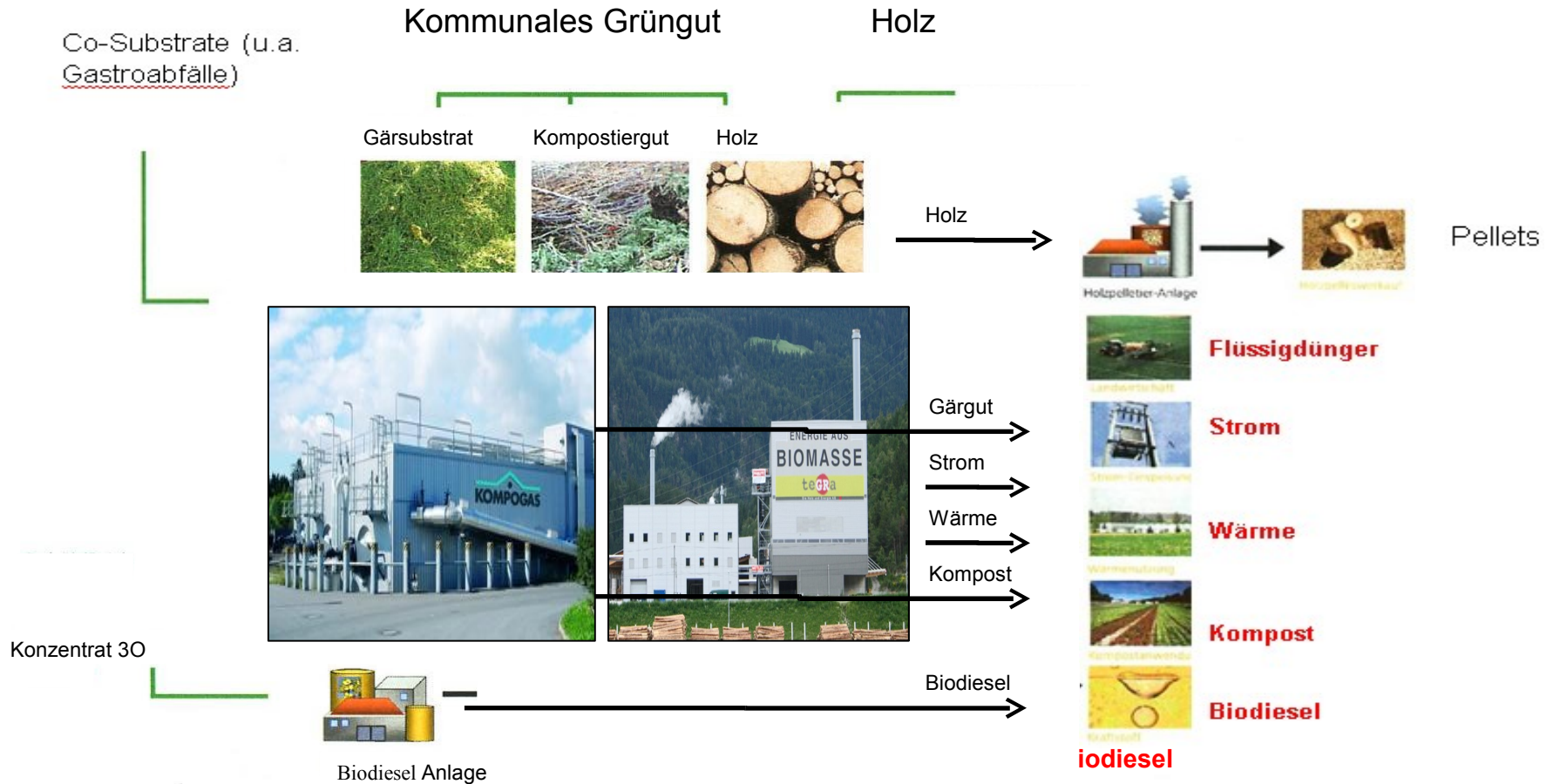
Beispiel Projekt Holzheizkraftwerk in Bischofszell:
 pro Tag wird ungefähr so viel Feinstaub produziert wie wenn ein Ster Holz im Cheminee verbrannt wird.

· Schadstoffe

Durch modernste Technologie wird Holz äusserst schadstoffarm verbrannt.



Holzenergie im Gesamtkontext



• Tegra Holz + Energie AG

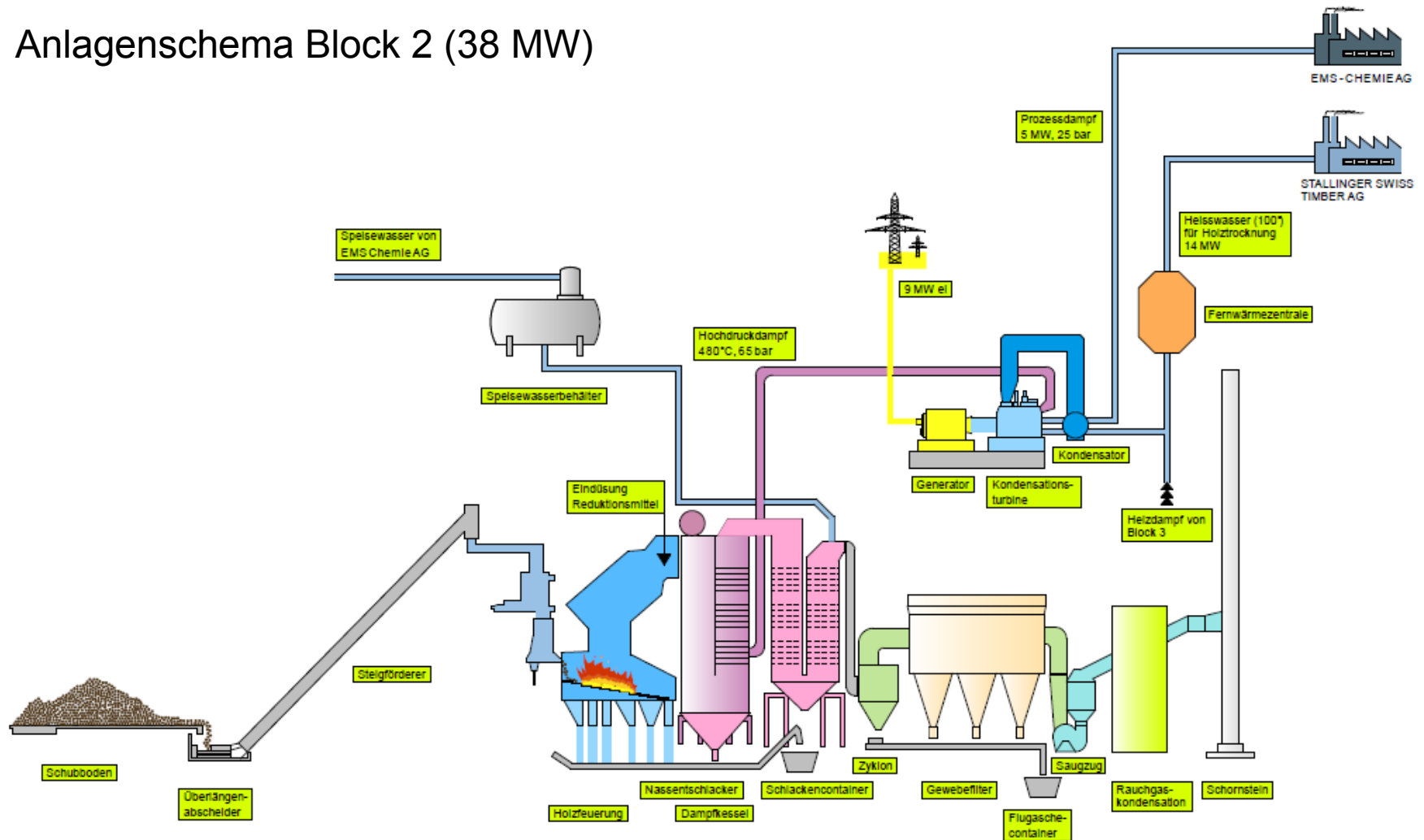
Kennzahlen:

- Feuerungsleistung: 82 MW
- Wärmeproduktion: 220 GWh/a
- Stromproduktion: 120 GWh/a
- Brennstoffmenge/a: >250'000 t
Holzschnitzel und 30'000t Altholz
- Kunden: Industrie



Holzheizkraftwerk der Tegra in Domat/Ems

Anlagenschema Block 2 (38 MW)

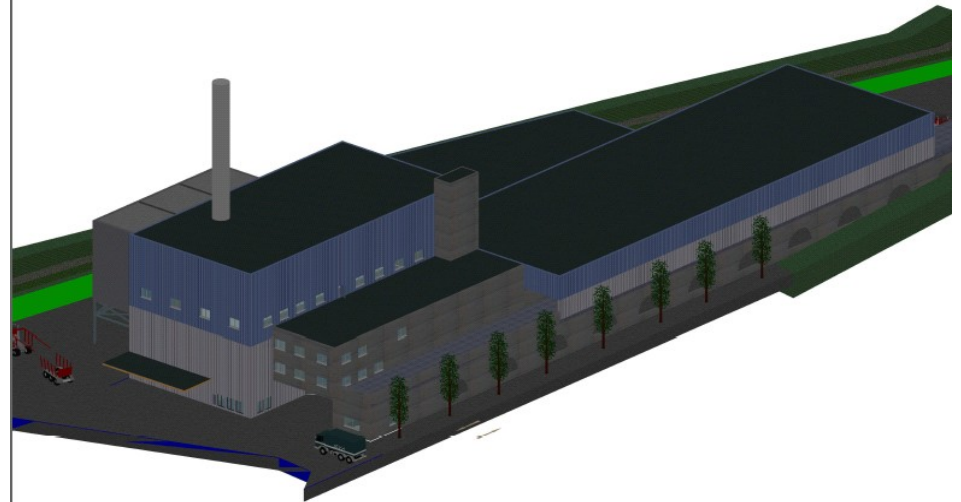


Aktuelle Beispiele:

In der Ostschweiz wird ein weiteres Holzkraftwerk geplant.

Kennzahlen:

- Feuerungsleistung: 32 MW
- Betriebstunden/a: 8000h/a
- Wärmeproduktion: ca. 120 GWh/a
- Stromproduktion: ca. 50 GWh/a
- Brennstoffmenge/a: 80'000t/a Holz
- Kunden: Industrie

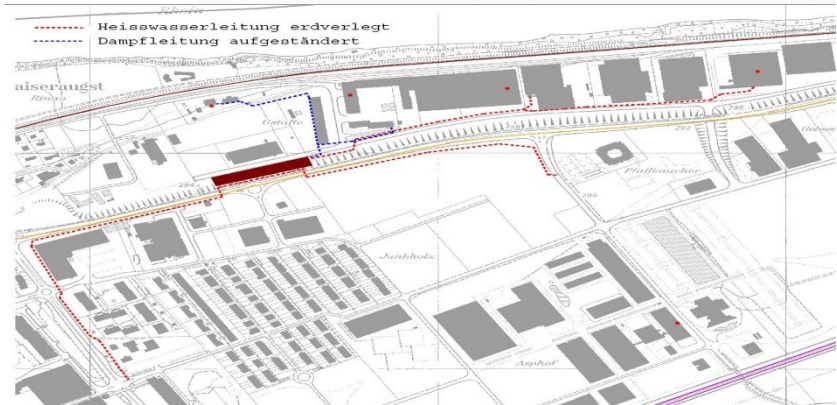
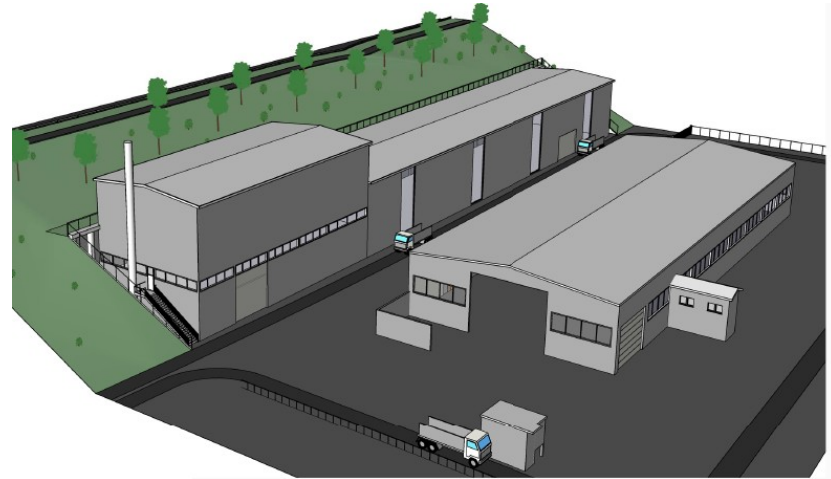


- Aktuelle Beispiele

- Auch mittelgrosse Holzwerkwerke sind geplant.

- Kennzahlen:

- Feuerungsleistung: 10 MW
- Betriebstunden/a: 7500h/a
- Wärmeproduktion: ca. 37 GWh/a
- Stromproduktion: ca. 9.5 GWh/a
- Brennstoffmenge/a: 20'000t/a Holz
- Kunden: Überbauung mit 900 Wohnungen und Industrie



• Strom aus Holz – Was bringt's?

- Positionierung Axpo für zukünftigen Strommix
- Einheimischer Rohstoff für einheimische Märkte
- Lokale ökonomische und ökologische Kreisläufe
- Realistisches Potenzial

• Fragen



**läuft
aus**



**wächst
nach**